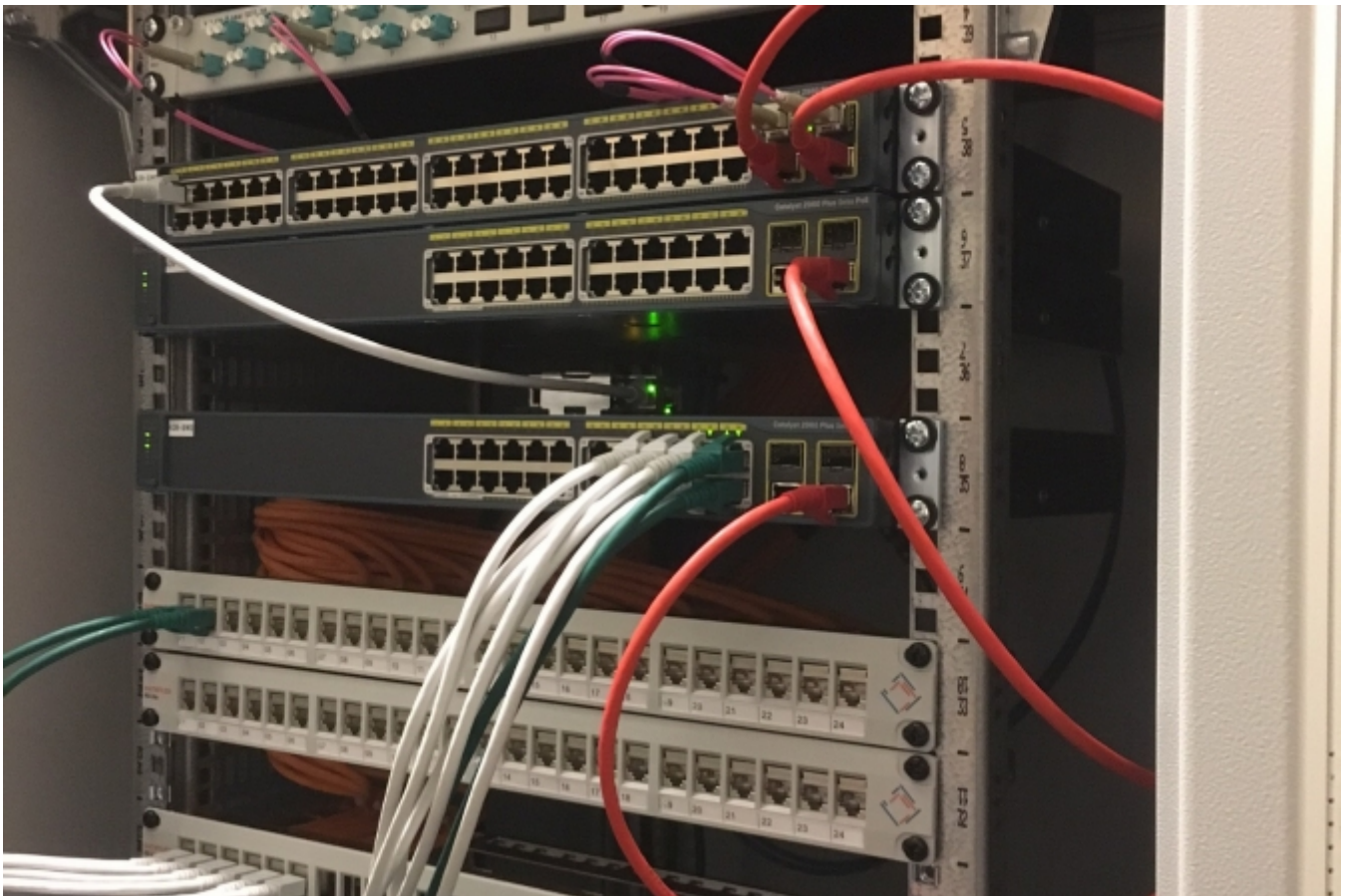




## Vervangen security managementsystemen

Voor een aantal verschillende opdrachtgevers heeft Sinis op hun locaties het security managementsysteem vervangen. Deze locaties betreffen allemaal zogenaamde High Risk locaties waarbij het functioneren van de organisatie en de hierbij behorende interen en externen veiligheid, van cruciaal belang is.



## Projectgegevens

Project	Vervangen van security management systemen
Opdrachtgever	Divers
Discipline	Security
Uitvoering	Actueel
Oplevering	Actueel

Op deze locaties zijn diverse security systemen operationeel, hierbij valt te denken aan camera observatie, intercommunicatie, deurbesturingen, perimeterbeveiliging maar ook safety installaties zoals bijvoorbeeld de brandmeldinstallatie en de ontruimingssignalering. Deze deelsystemen worden centraal beheerd en gemonitord door een zeg maar paraplu systeem waarmee interactie tussen de deelsystemen mogelijk is maar ook (de)centrale bediening en uitlezing.

Sinis is in de meeste gevallen gestart met de inventarisatie van de deelsystemen en de manier waarop deze gekoppeld zijn aan het paraplu systeem hierna te noemen security management system (SMS). Hieruit volgen gegevens over de leeftijd en staat van de installaties en haar componenten maar ook van de complexiteit van de koppelingen hiertussen. Sinis heeft vervolgens een voorstel gemaakt met een advies over welke installaties te vervangen en waarom en tegen welke investeringen.

In alle gevallen is dit advies hierna uitgewerkt tot een besteksontwerp dat is aanbesteed bij een aantal installateurs en/of system integrators.

Na deze aanbesteding volgde de realisatie waarbij in de voorbereiding een uiterst nauwgezette plannning is gemaakt waaruit alle risico's voor de in bedrijf blijvende operaties waren onderkend en gemitigeerd tot een acceptabel restrisico.

In alle gevallen is de vervanging zonder noemenswaardige uitval en problemen gerealiseerd en opgeleverd zonder dat de organisatie hiervan substantiele hinder heeft ondervonden.